




ConstruMarket

Soluciones Arquitectónicas

QUE TRANSFORMAN ESPACIOS

HunterDouglas 

 **LuxaLine**

ConstruMarket Store Antiguo Cuscatlán
Ave. Albert Einstein 13B, Col. Lomas de San Francisco,
Antiguo Cuscatlán, La Libertad.

ConstruMarket Park Zaragoza
Carretera al Puerto de La Libertad, Km 21.5,
Zaragoza, La Libertad (contiguo a Res. Las Luces)

ConstruMarket San Miguel
Avenida Roosevelt, pasaje Dua,
#802-A, San Miguel

 [ConstruMarket El Salvador](#)

 www.grupoconstrumarket.com

 [construmarket_sv](#)

 [Grupo Construmarket](#)

REVESTIMIENTOS DE PAREDES Y CIELOS

REVESTIMIENTOS LINEALES

HunterDouglas 

HunterDouglas 

CORTASOLES

CORTASOLES LINEALES



Revestimiento metálico a base de paneles de 84mm de ancho con bordes redondeados, por el largo requerido según el proyecto, formando una cortina sobre el muro con superficie continua, que puede ser cerrado o con abertura según el tipo de soporte y/o accesorios que se utilicen.

Sistema de cortasol tipo louvers de ángulo fijo, basado en un panel lineal (84R), su aplicación es una efectiva y sencilla manera de proteger el edificio de la radiación solar directa. Tiene una gran flexibilidad pues se fija a un portapanel o stringer con diferente ángulo de inclinación, de acuerdo a la orientación de la fachada que permiten dar distintos grados de protección.

SISTEMA REVESTIMIENTO 84R



1. Soporte de anclaje
2. Perfil Rigidizador
3. Portapanel
4. Duela 84R

El acabado liso o perforado del panel ofrece diferentes posibilidades de visibilidad, ventilación y generación de sombra sobre las fachadas del edificio.

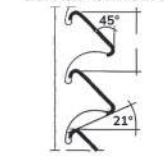
El cortasol está formado por paneles metálicos con longitudes hasta 5 mt, con un ancho de 84 mm y bordes curvos. Las estructuras están provistas de dientes en los cuales se aseguran los paneles a presión, de manera sencilla.

DETALLE TÉCNICO

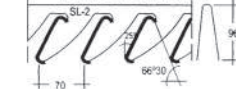


SISTEMA CORTASOL 84R

ESTRUCTURA SL-4



ESTRUCTURA SL-2



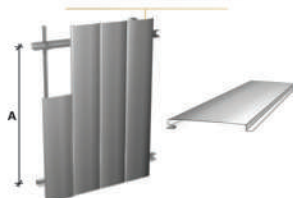
Revestimiento formado a base de paneles de 200mm en Aluminio de 0.6 y 0.7mm de espesor o bien de Aluzinc de 0.5mm.

Su forma machihembrada evita desprendimientos por el empuje del viento, y ofrece una apariencia sólida y uniforme ya que no presenta entrecalles.

SISTEMA REVESTIMIENTO 84R



DETALLE TÉCNICO



1. Soporte de Anclaje
2. Perfil Rigidizador
3. Duela 200F
4. Portapanel 200F (separación entre portapanel 1.0 mt)

SILVER



BLANCO



MADERA



REVESTIMIENTOS DE FACHADAS, PAREDES O MUROS

QUADROLINE MICROPERFORADO

HunterDouglas 

El panel Quadroline 30x15 de uso interior y exterior, le otorga a las obras una gran versatilidad de diseños.

Es posible disponer la trama de manera vertical u horizontal, adaptándose a las necesidades espaciales en un sinfín de entornos. Disponible en terminación lisa o perforada, y en una amplia gama de colores.

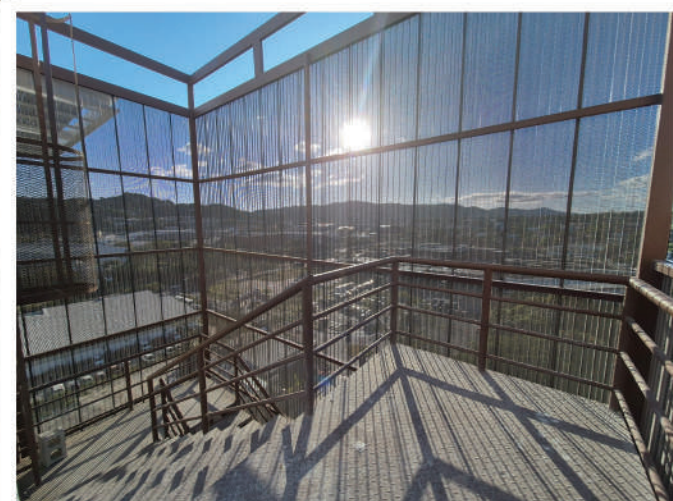
El revestimiento Quadrolines 30x15 se complementa con un conjunto de componentes de terminación (remates) que otorgan una cobertura completa, incluso en las volumetrías más exigentes.

BENEFICIOS:

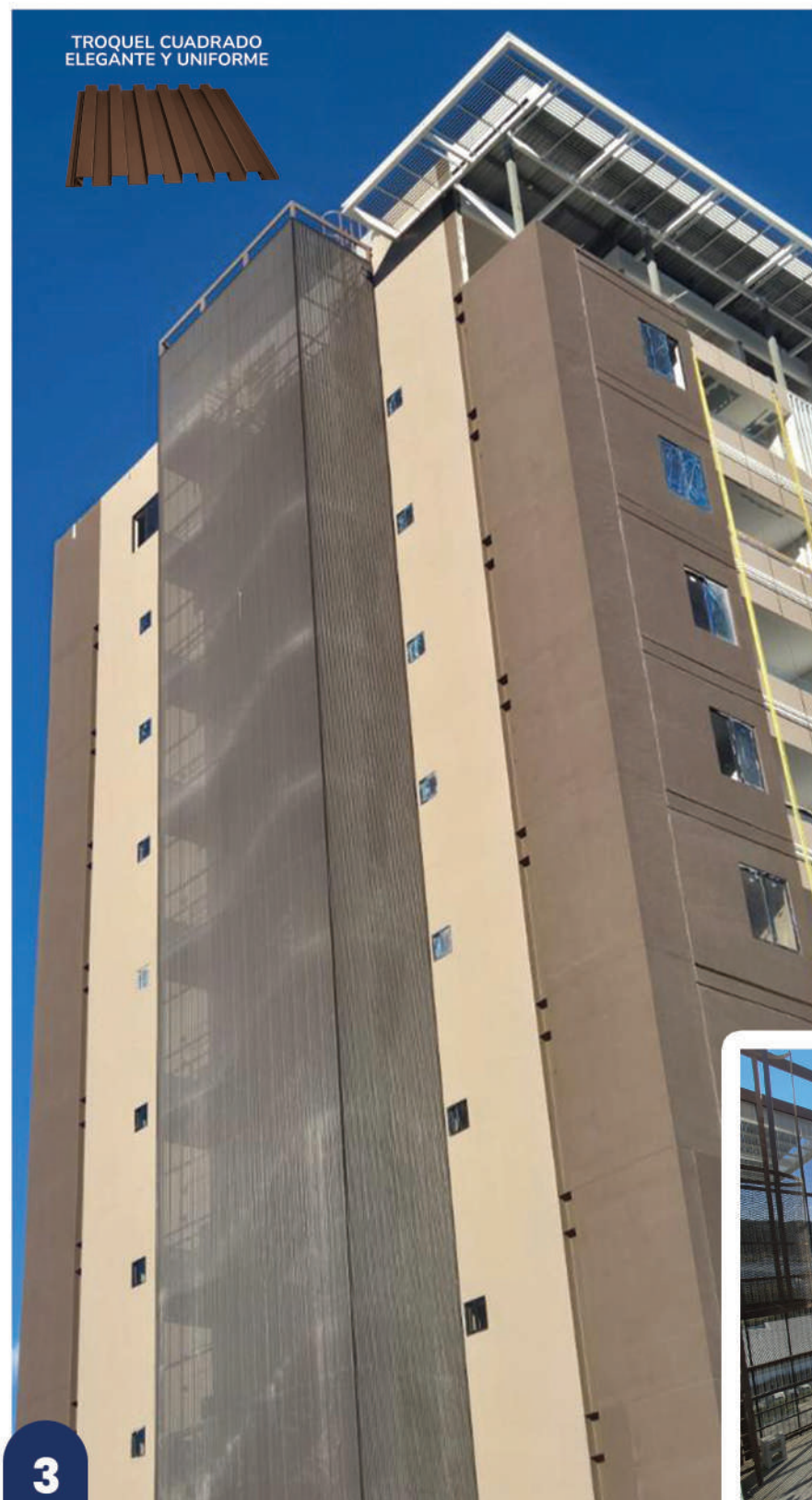
- Genera una cámara de aire que permite mejorar la temperatura en el interior.
- Permite la visibilidad desde el interior.
- Versatilidad en el color, trabajando contrastes que impriman carácter al edificio.
- Brindar un acabado duradero de bajo mantenimiento.

VENTAJAS:

- Paneles livianos y de alta resistencia.
- Ideal para renovación de fachadas.
- Permiten su exposición a la intemperie.
- Mantenimiento únicamente de limpieza.
- Producto innovador y de geometría lineal.



TROQUEL CUADRADO ELEGANTE Y UNIFORME



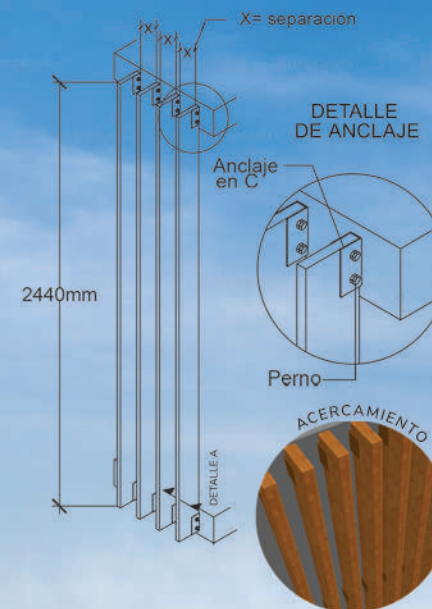
 LuxaLine

REVESTIMIENTOS DE FACHADAS, PAREDES O MUROS

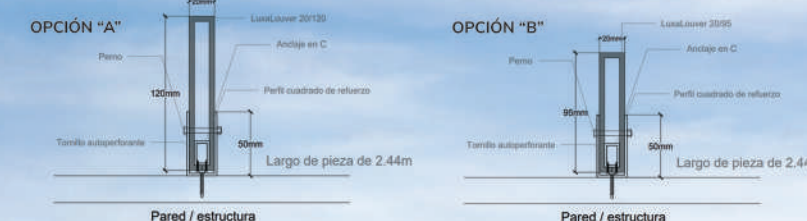
LUXALOUVER

Surge como una solución arquitectónica que resuelve los retos del diseñador para el bloqueo solar, permitiendo ambientes confortables y vistiendo edificios y residencias en diferentes colores y acabados tipo madera.

Fabricado con nuestro prestigioso Aluminio Compuesto en largos de 2.44 ml conformando un cuerpo rectangular de 22 X 130 mm.



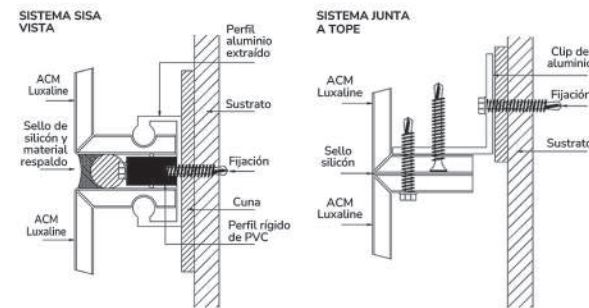
Reforzado en su interior por un perfil estructural, fijado a la pared por un anclaje en C que abraza el panel, permitiendo una fijación entre losas y la separación entre paneles que seleccione el diseñador.





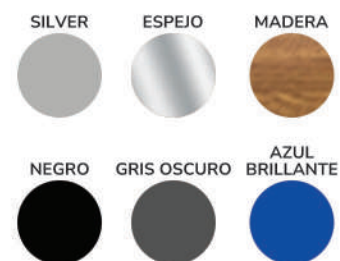
El panel de Aluminio Compuesto Luxaline® (ACM) se conforma de dos fuertes láminas de aluminio resistentes a la corrosión; unidas en forma permanente con un núcleo termoplástico. Luxaline® es liviano pero excepcionalmente fuerte. La relación de resistencia-peso es prácticamente el doble que la del acero. Su estructura combina ligereza y alta resistencia, por lo que su manejo es de gran facilidad.

Su estructura combina ligereza y alta resistencia, por lo que su manejo es de gran facilidad. Es un sistema ideal para la construcción de fachadas ligeras, de cubiertas y marquesinas, para el revestimiento de columnas, así como para la decoración interior.

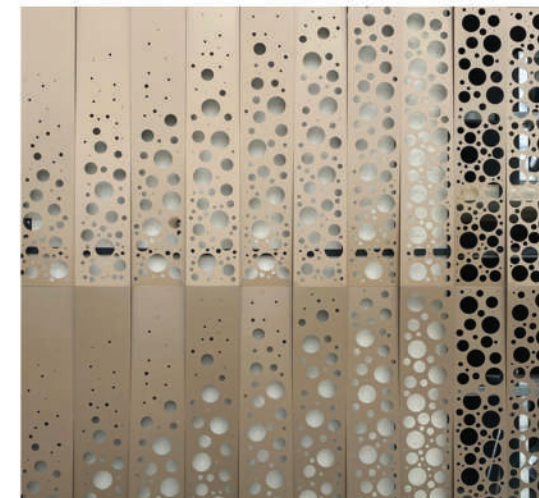


APLICACIONES

- Revestimientos de fachadas
- Cubiertas y marquesinas
- Balcones y cerramientos
- Revestimiento de túneles y pasarelas
- Decoración interior, detalles y revestimientos de paredes
- Revestimiento de columnas curvas con diversos radios
- Fabricación de stands y expositores
- Rotulación, paneles publicitarios e imagen corporativa



Los paneles de ACM calado permiten la creación de diseños personalizados y detallados gracias a la precisión de la tecnología de corte CNC. Este proceso ofrece acabados únicos para fachadas, revestimientos y elementos decorativos, combinando estética, versatilidad y funcionalidad. Su flexibilidad en el diseño brindan soluciones innovadoras y exclusivas para proyectos arquitectónicos modernos.



TRAGALUCES

LÁMINAS DE POLICARBONATO HONEYCOMB

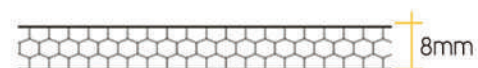


APLICACIONES

- Tragaluces Decorativos curvos y planos
- Detalles Arquitectónicos
- Cubiertas al aire libre
- Cubiertas en estacionamientos, terrazas pérgolas, cocheras
- Cubiertas para piscinas, paradas de buses, invernaderos y albergues
- Lobbies para oficinas
- Divisiones interiores
- Aplicaciones Publicitarias

VENTAJAS

- Resina 100% Virgen (No reciclada)
- Eficiencia Energética: mayor propiedad aislante por su estructura en forma de panal
- Mayor resistencia y rigidez por su estructura de capas
- Excelente transmisión de luz
- Alta resistencia al impacto, 80 veces más resistente que el vidrio
- Material Liviano
- Se curva en frío (Radio mín.1.4mt)
- Protección en la cara exterior contra los rayos UV
- Excelente aislamiento acústico y térmico
- Alto aprovechamiento de la luz solar



Paredes
Estructura hexagonal
Espesor
8 mm
Peso
1.9 kg/m ²
Curvatura mín. de radio
1400 mm
Transmisión de luz
LT (%) Bronce - 85%
LT (%) Opal - 25-55%

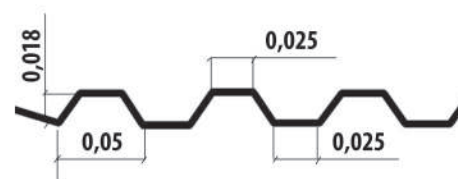


Se ha vuelto el material líder para cubiertas de pérgolas, invernaderos, además de su uso generalizado en aplicaciones de tragaluces en techos industriales y residenciales.

La lámina CORRUGADA es fácil y rápida de instalar sin requerir el uso de accesorios o conectores para lograr la unión entre láminas ya que estas solamente se traslapan.

CARACTERÍSTICAS:

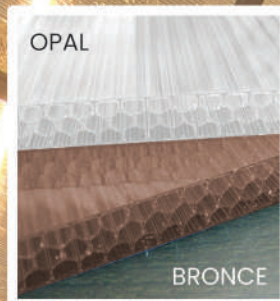
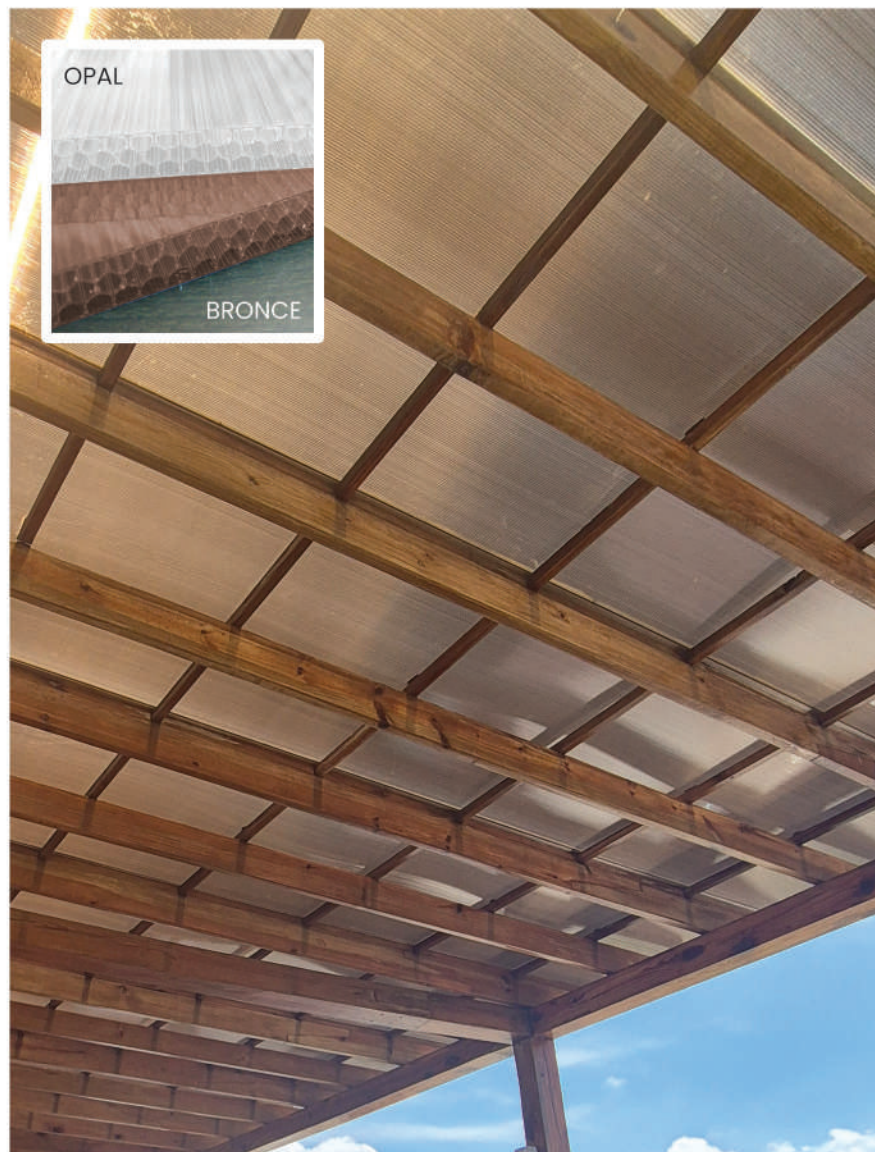
- Alta transmisión de luz
- No propaga el fuego
- Resistencia al impacto 200 veces mayor al vidrio
- 30 veces más liviano que el vidrio
- Protección contra rayos UV
- Durabilidad, flexibilidad y fácil de instalar



Ancho total
0.90 m
Espesor
0.8 mm
Peso
1.2 kg/m ²
Ancho útil
0.80 m
Temperatura mínima
(-) 40°C
Transmisión de luz
LT (%) Bronce - 60%

PÉRGOLAS

LÁMINAS DE POLICARBONATO CORRUGADO GRECA



PÉRGOLAS

PÉRGOLA DE ALUMINIO Y POLICARBONATO



Techo de polycarbonato blanco: brinda protección contra rayos UV sin oscurecer el interior, permitiendo el paso de luz y un 20% del calor.

La pérgola incluye sistema de drenaje con orificios en los aleros para evitar acumulación de agua. Se recomienda sellar la unión con la pared durante la instalación.

TAMAÑO ÚNICO:
4.35m de ancho
3.00m profundidad
2.45m de alto

Montaje de pérgola en pared: El cliente puede elegir la altura de instalación según la pared y la pendiente deseada (entre 2.25 y 2.70 m). También puede ajustar la profundidad, definiendo la distancia de las columnas desde la pared (2.40 a 2.85 m), y su posición lateral (de 30 a 45 cm), según las necesidades del proyecto.

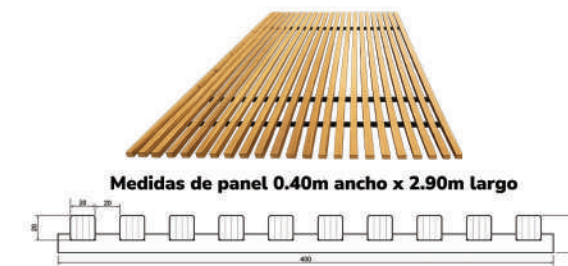
ESPECIFICACIONES:

- Cubierta de polycarbonato 8mm de color blanco
- Para uso contra pared de apoyo
- Peso 66.9 kgs
- Diseño carga de viento nivel 8 (70km/h)
- Columnas a instalarse sobre base de concreto y viga posterior a anclarse sobre pared
- Estructura de aluminio color café



Los paneles de bambú ofrecen un alto rendimiento arquitectónico con un estilo limpio y lineal. Su resistencia y propiedades mecánicas son más altas que las de la madera.

Los paneles de rejilla están conformados por reglas de bambú unidas entre si por perfiles de aluminio negro. Las condiciones de construcción y producción de los productos de bambú cumplen con las normas ISO14000, ISO9001 y FSC.



CARACTERÍSTICAS:

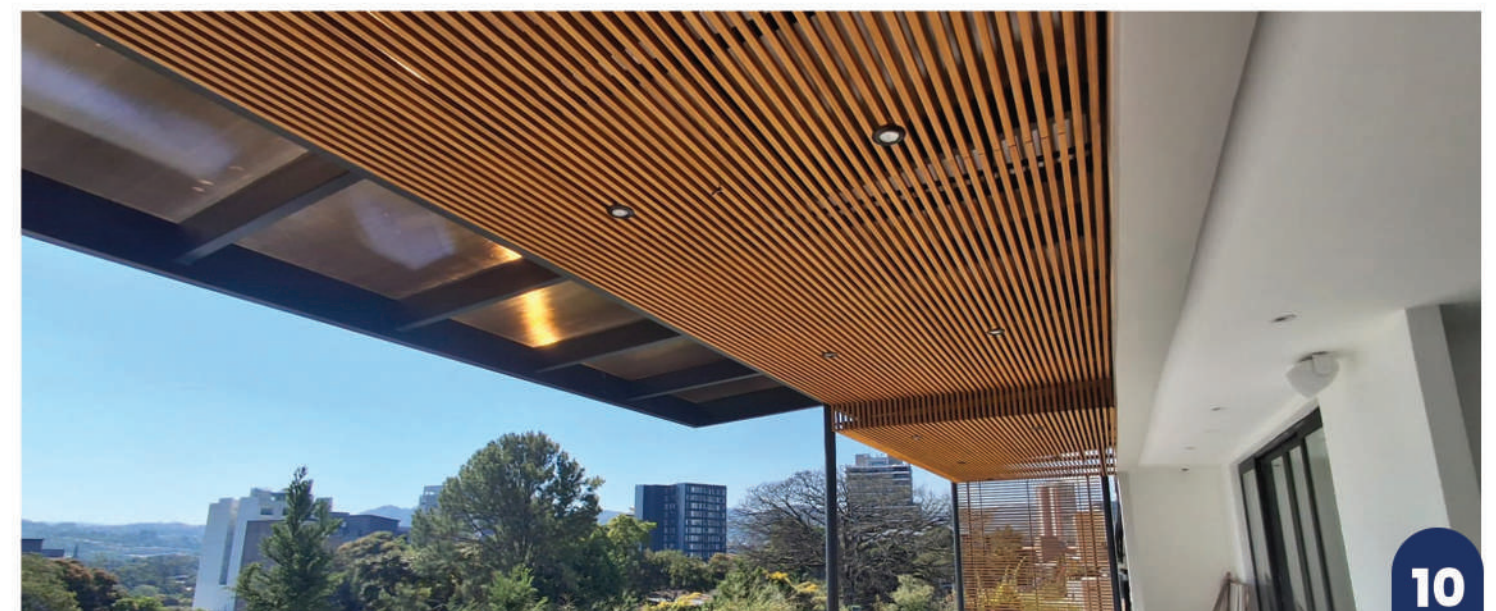
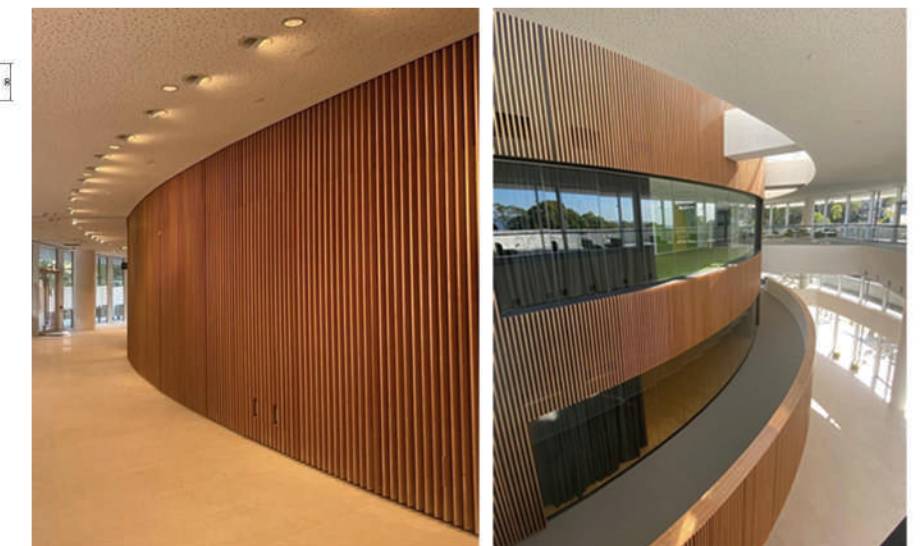
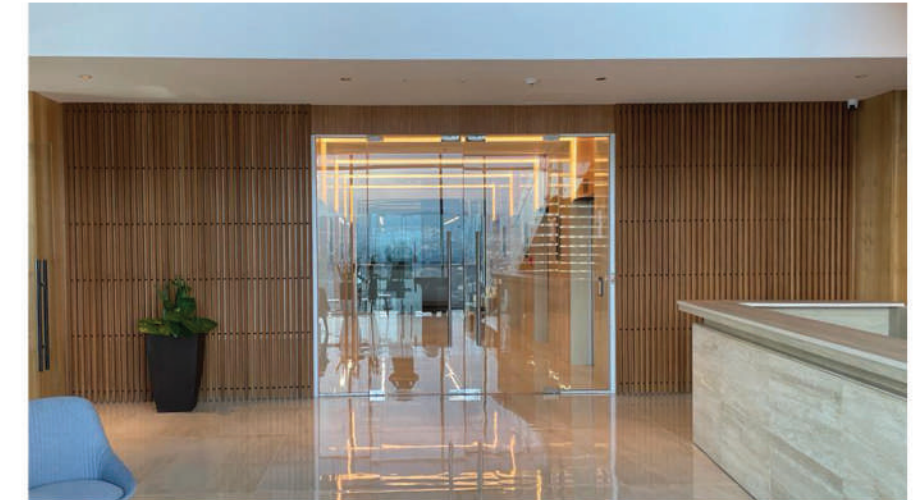
- Bambú procesado en alta intensidad y fabricadas con alta calidad
- Aplicación exterior con mantenimiento periódico
- A instalarse en horizontal o vertical

APLICACIÓN:

- Revestimiento de paredes y fachadas
- Cielo falso y pérgolas
- Aplicación en decoración

REVESTIMIENTO DE FACHADAS Y CIELOS

GRILLAS DE BAMBÚ



FACHADAS Y CIELOS INTERIORES



WALLPANEL BAMBÚ



Las tablas de bambú además de ser un elemento decorativo es una excelente opción para absorber el rebote del ruido.

Están diseñados en tres capas, y la capa intermedia del tablero de bambú tiene pequeños poros que absorben eficazmente el ruido.

Estos paneles de pared son bastante resistentes y se especifican para agregar belleza y diseño en áreas de residencias, lobbies, restaurantes, salas de conciertos, gimnasios y otros lugares.

